

にんちしょう

ようせいこうざ

認知症サポーター養成講座

にんちしょう

～ 認知症ってなんだろう？ ～



今日の目標！！

① ^{にんちしょう}認知症が、^{びょうき}どんな病気か ^し知る。

② ^{にんちしょう}認知症の^{ひと}人の^{きも}気持ちを^{りかい}理解し、

どのように、^{せつ}接したら^よ良いか^{まな}学ぶ。

「お年寄り」 って

どんなイメージが ありますか？





年をとると かかりやすい 病気の一つに

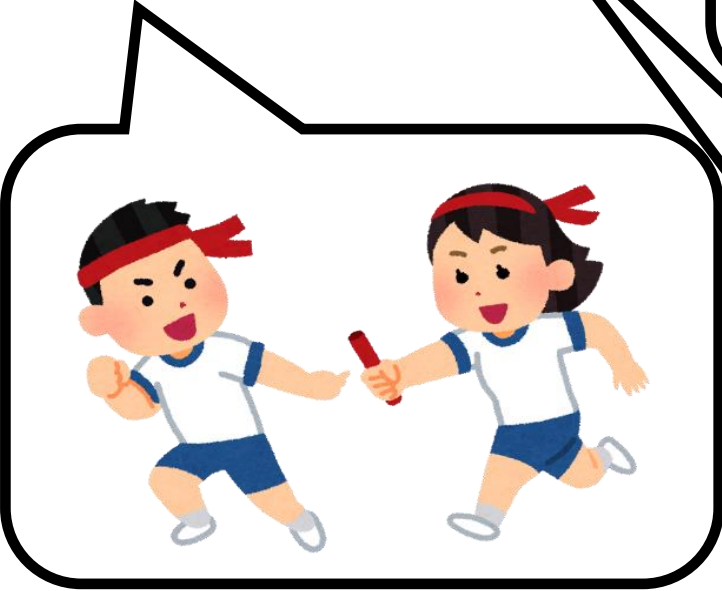
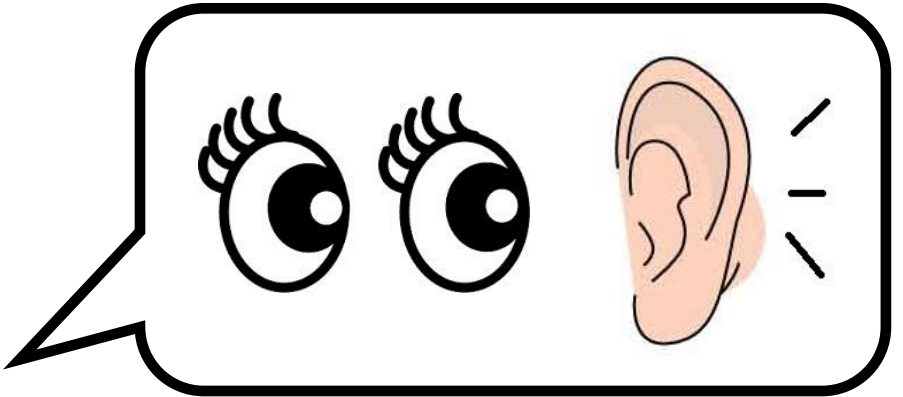
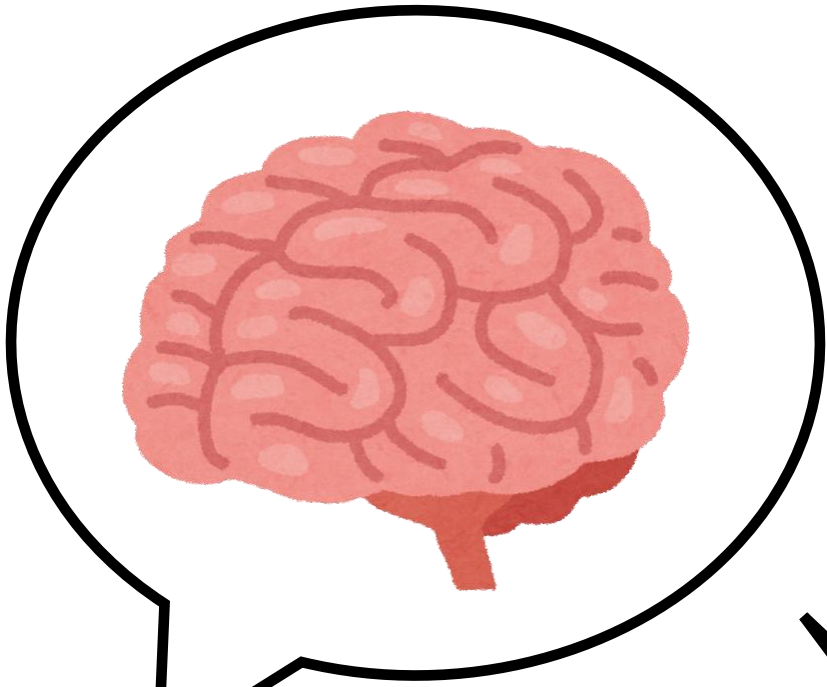
『 認知症 にんちしょう 』

という病気があります。



その原因は・・・

『 ^{のう} ^{さいぼう} 脳の細胞が 死んでしまったり、
^{はたら} 働きが悪くなってしまうこと 』



脳の仕組み

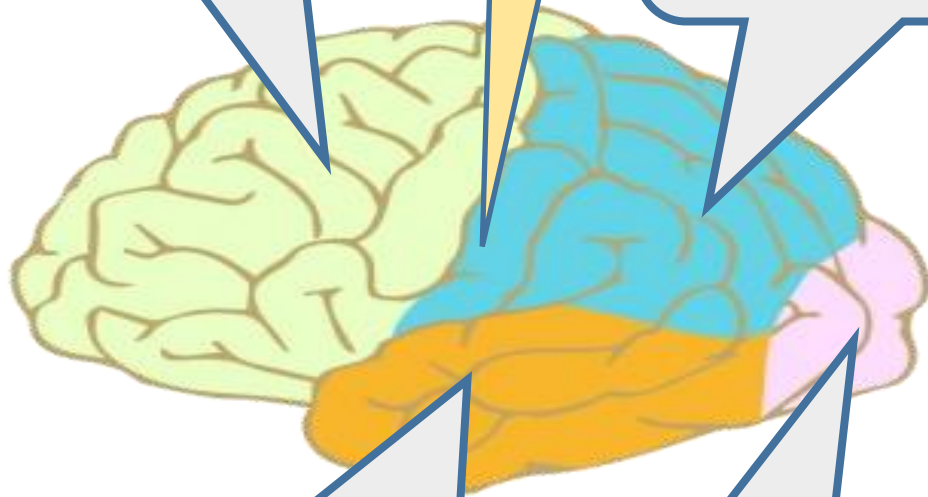
前頭葉

感情 ・ 意欲

運動野
(動かす)

頭頂葉

感覚 ・ 空間認識

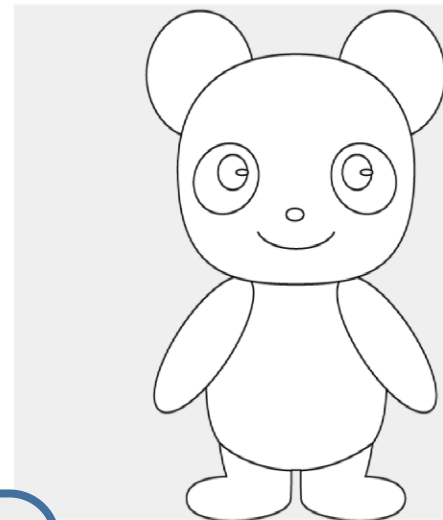


側頭葉

記憶の保存

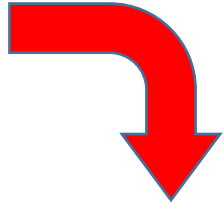
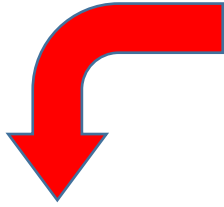
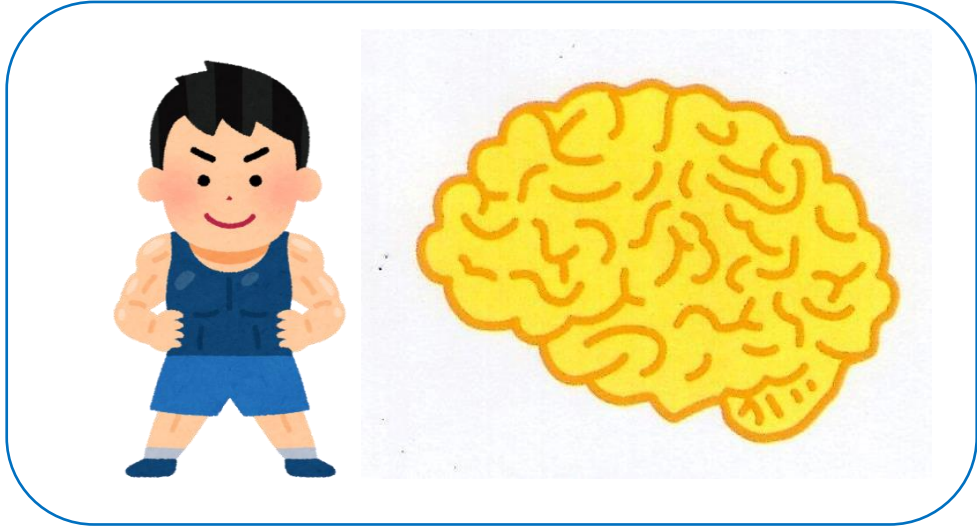
後頭葉

見る

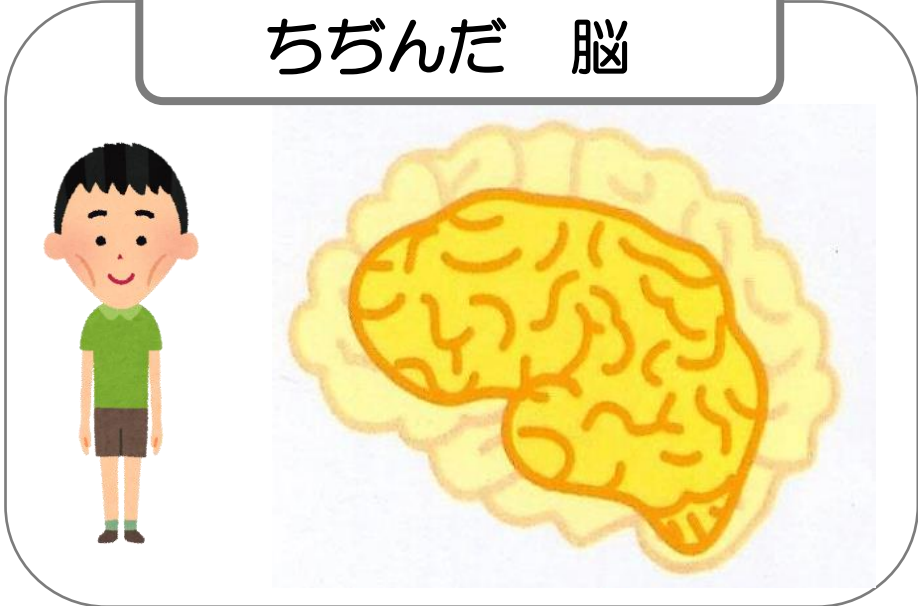


ぬりえ

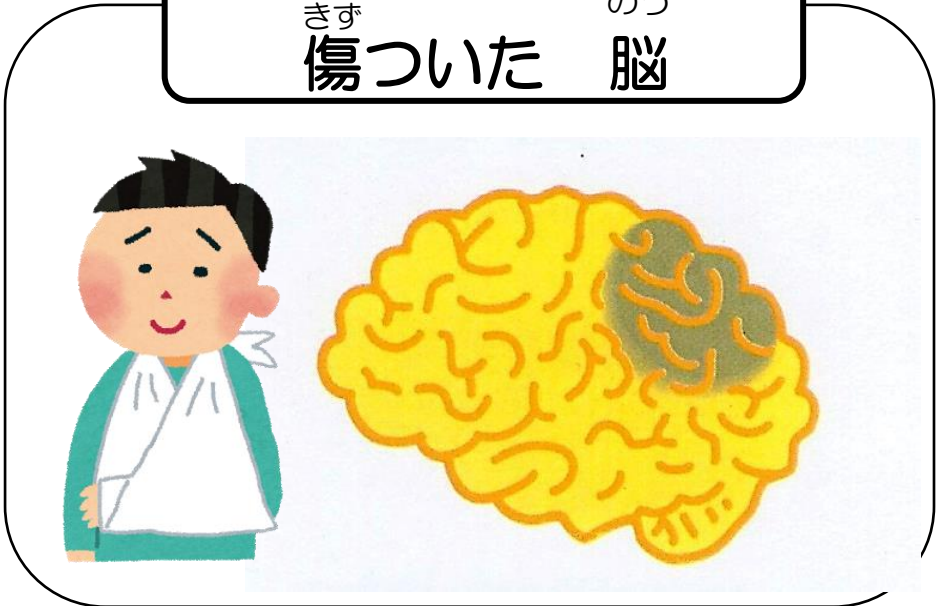
けんこう のう
健康な 脳

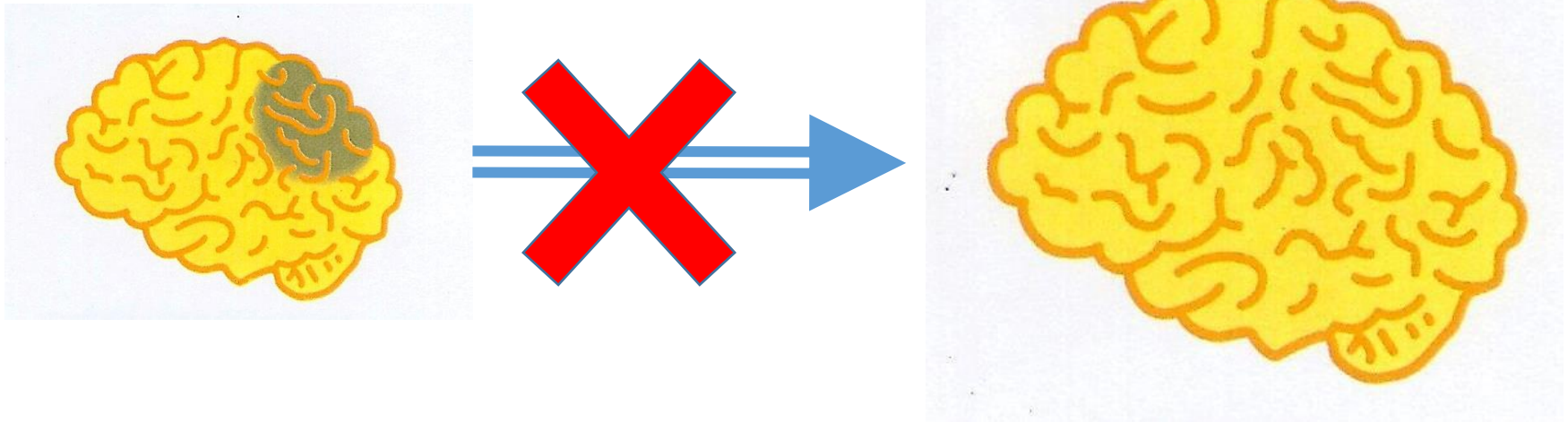
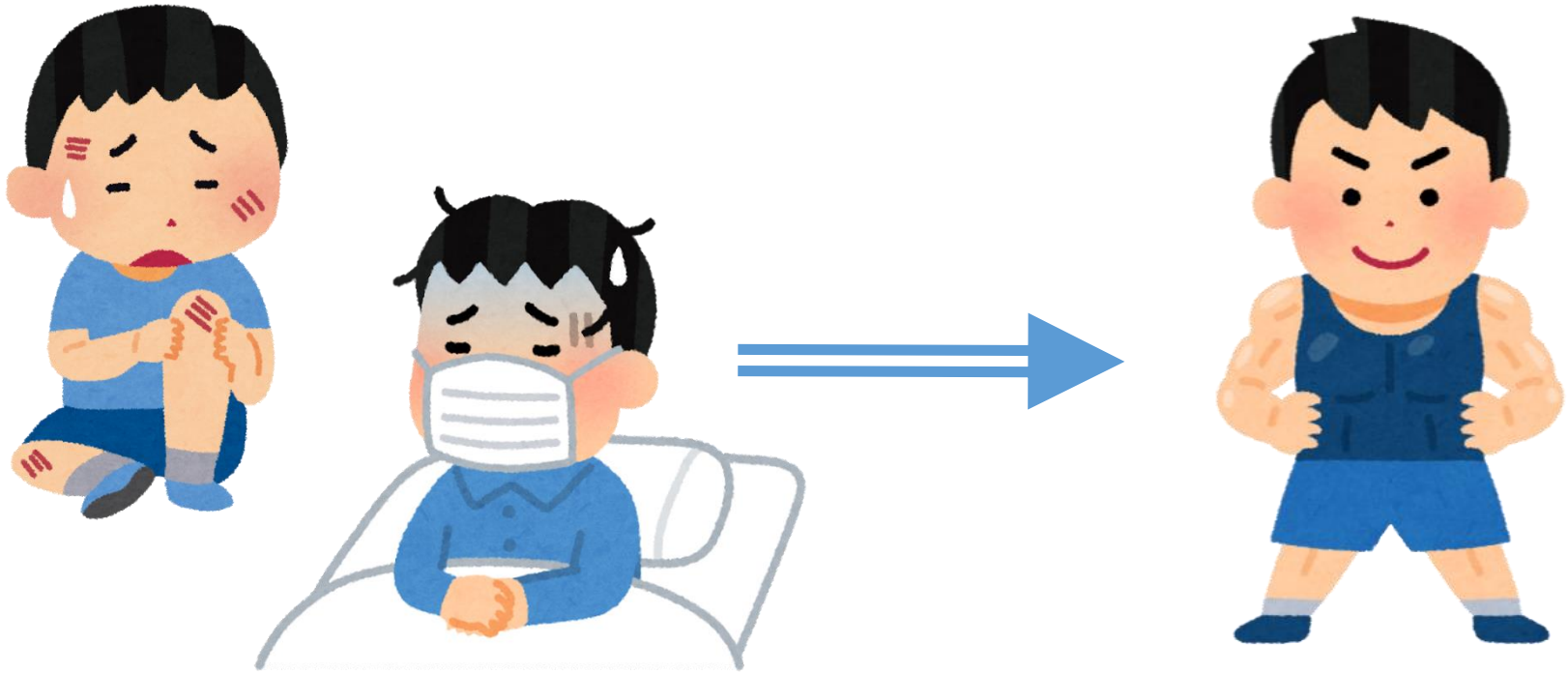


ちぢんだ のう
ちぢんだ 脳



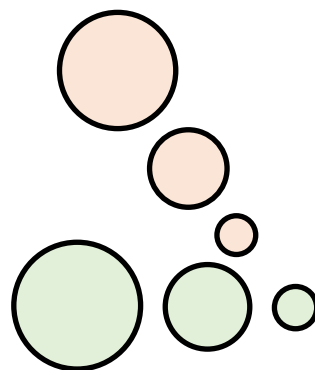
きず のう
傷ついた 脳





にんちしょう びょうき
認知症の病気には、

どんなことがおこるのかな？



- ものごとを、わすれる。

- 新しいできごとを

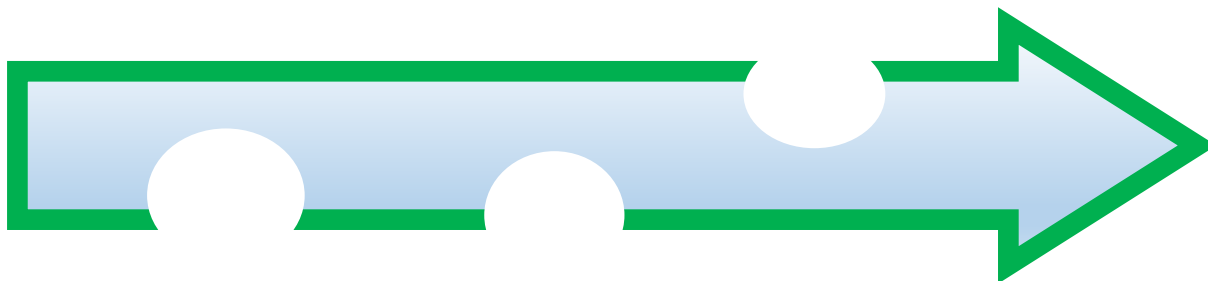
おぼえられない。



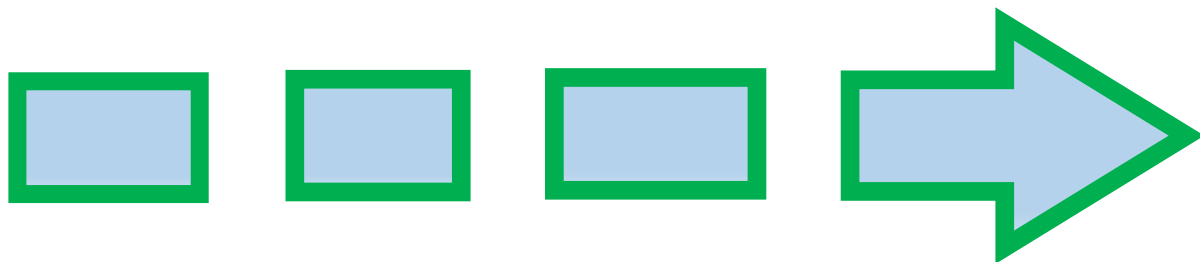
若い脳



物忘れ



認知症



食べた事

:

食べた物

『いま何日？』

『ここはどこ？』

『あなたはだれ？』



自分のまわりのことがわからない。

遠くに旅行に行った時、迷子になった！
みんななら、どうする…？

① 取り合えず、歩いてみる

② 同じ場所で、じっと待つ。

③ いろいろな人に、声を掛ける

④ 怒ってさわぐ。悲しくて泣いちゃう。

場所・人を忘れてしまう 認知症の人は…

①とりあえず 歩いてみると…

『家の外で迷ってしまう』型

②同じ場所で じっと待っていると…

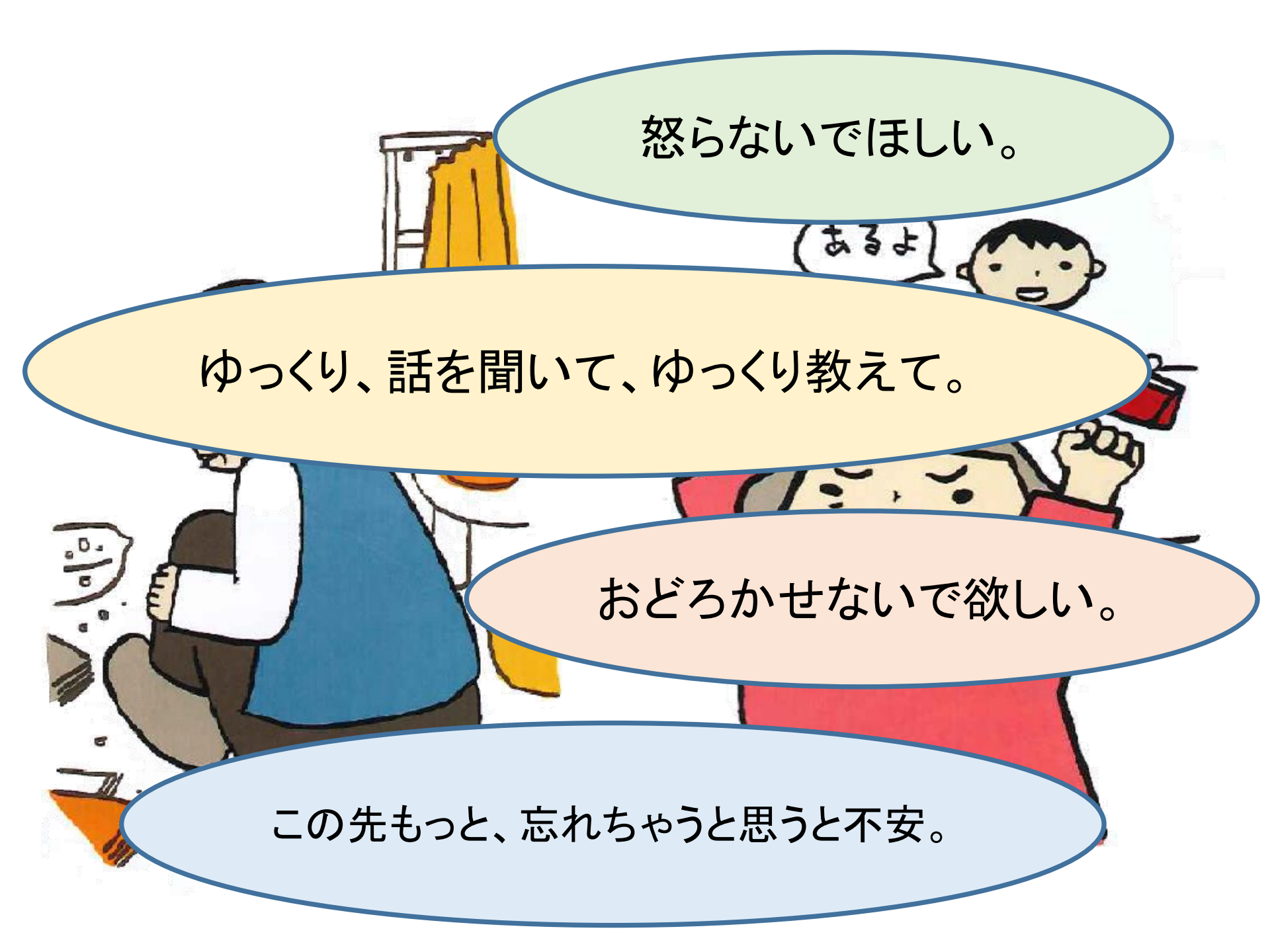
『閉じこもり』型

③いろいろな人に 声を掛ける人は…

『何度も同じことを聞く』型

④怒りっぽい、または泣きやすい、のは…

『感情が不安定。』型



怒らないでほしい。

ゆっくり、話を聞いて、ゆっくり教えて。

おどろかせないで欲しい。

この先もっと、忘れちゃうと思うと不安。

- * 話を信じてくれない！
家族は悪い奴だ！
- * 「ものをとられた！」

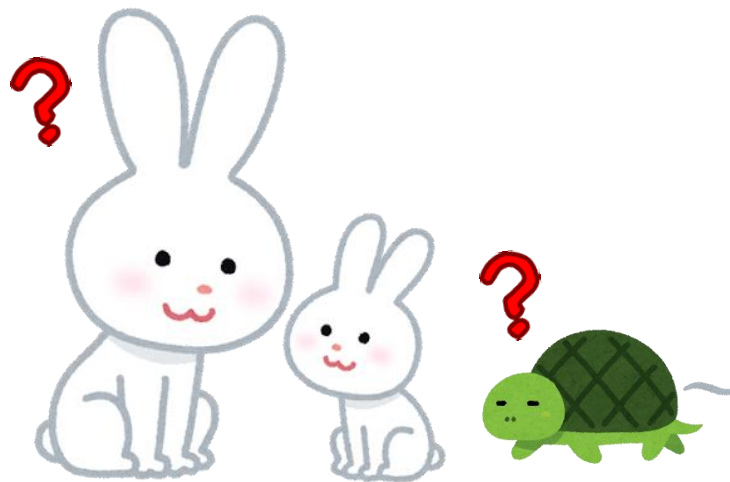


- * 元気がなくなる。

こんな時・・・



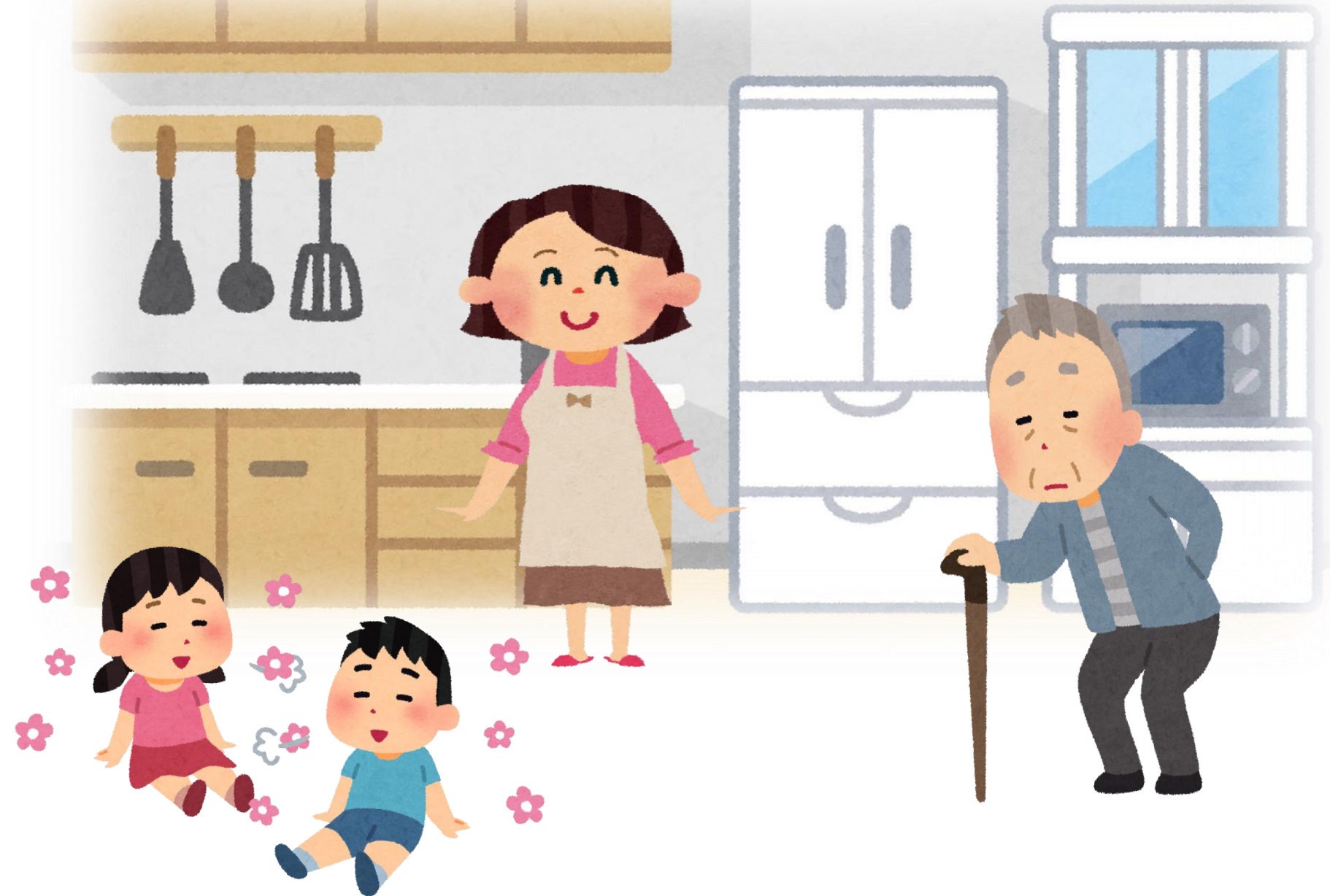
みんなだったら、どうする？



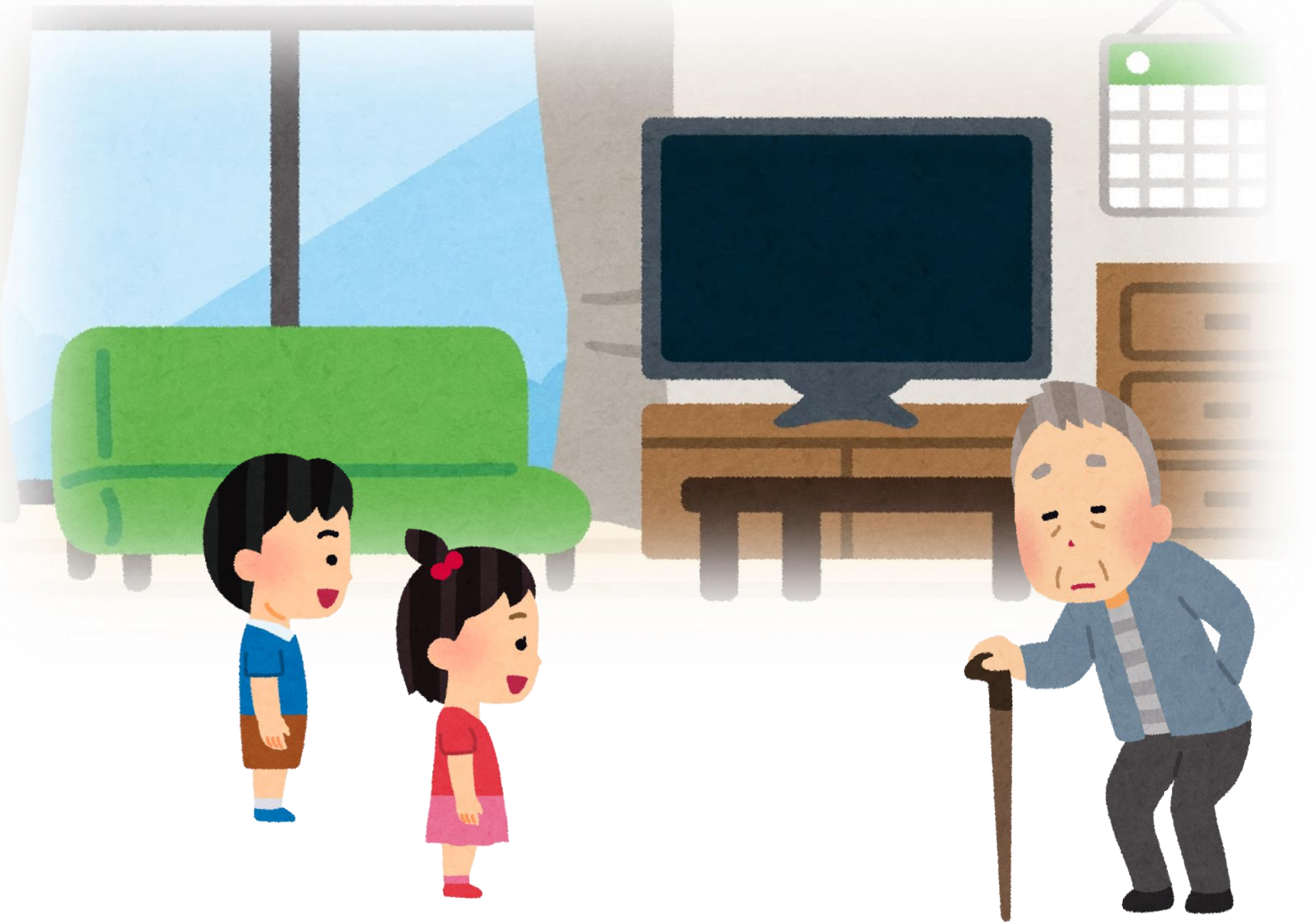
埼玉さんちのお話



ある日の 夕食後…



ある日の 午後・・・



こうぎ

講座はこれでおわりです。

さんか

ご参加ありがとうございました。

き

今日、聞いたことは、

家に帰って家族の人とも話して、

認知症の方と接する際、

こと

みんなにできる事を考えてみてください。

